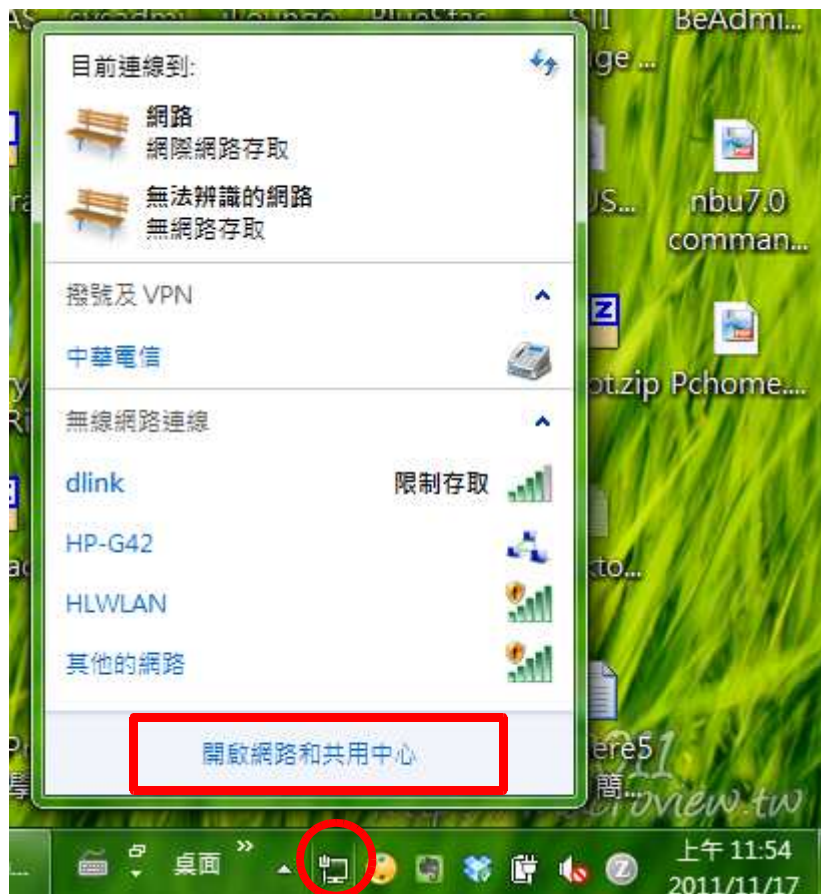


門諾醫院艾可諾圖書館無線網路連線方式 (Windows Vista 及 Windows 7 適用)

1,於電腦畫面右下角點擊紅色圈之圖示後出現如下選單，點擊"開啟網路和共用中心"。



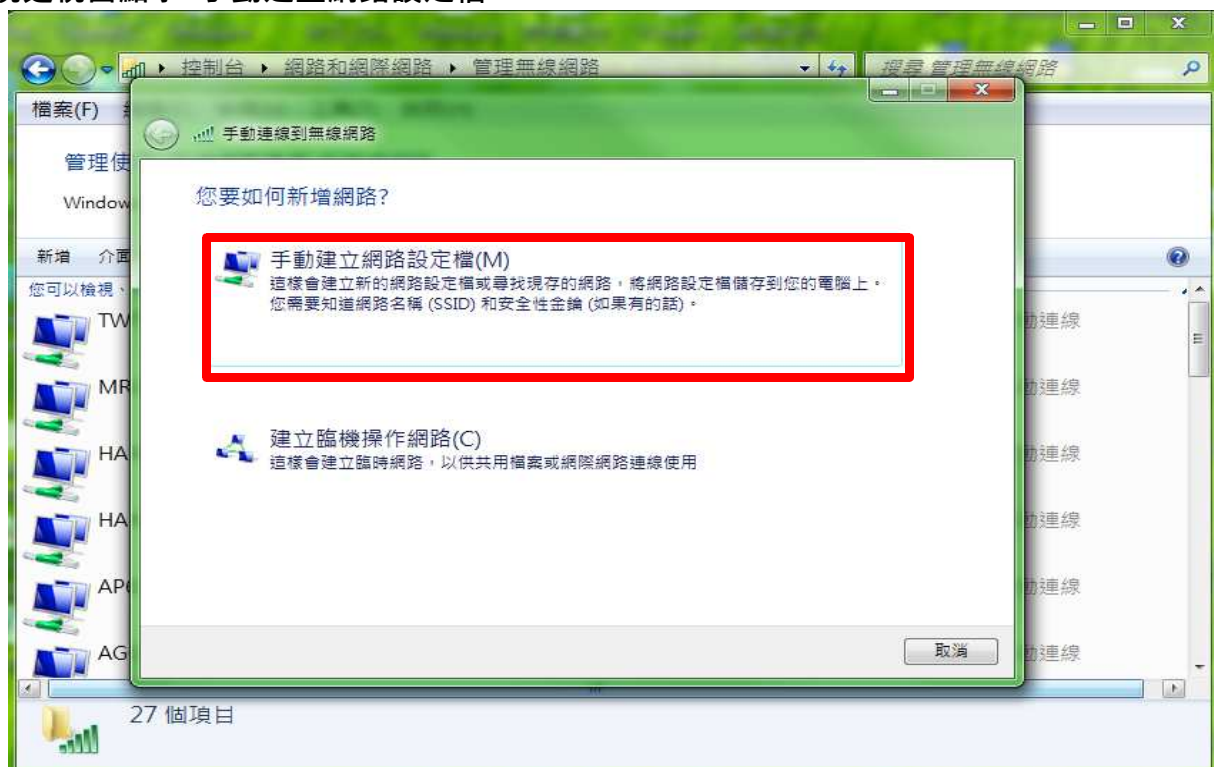
2,出現如下視窗後點擊"管理無線網路"。



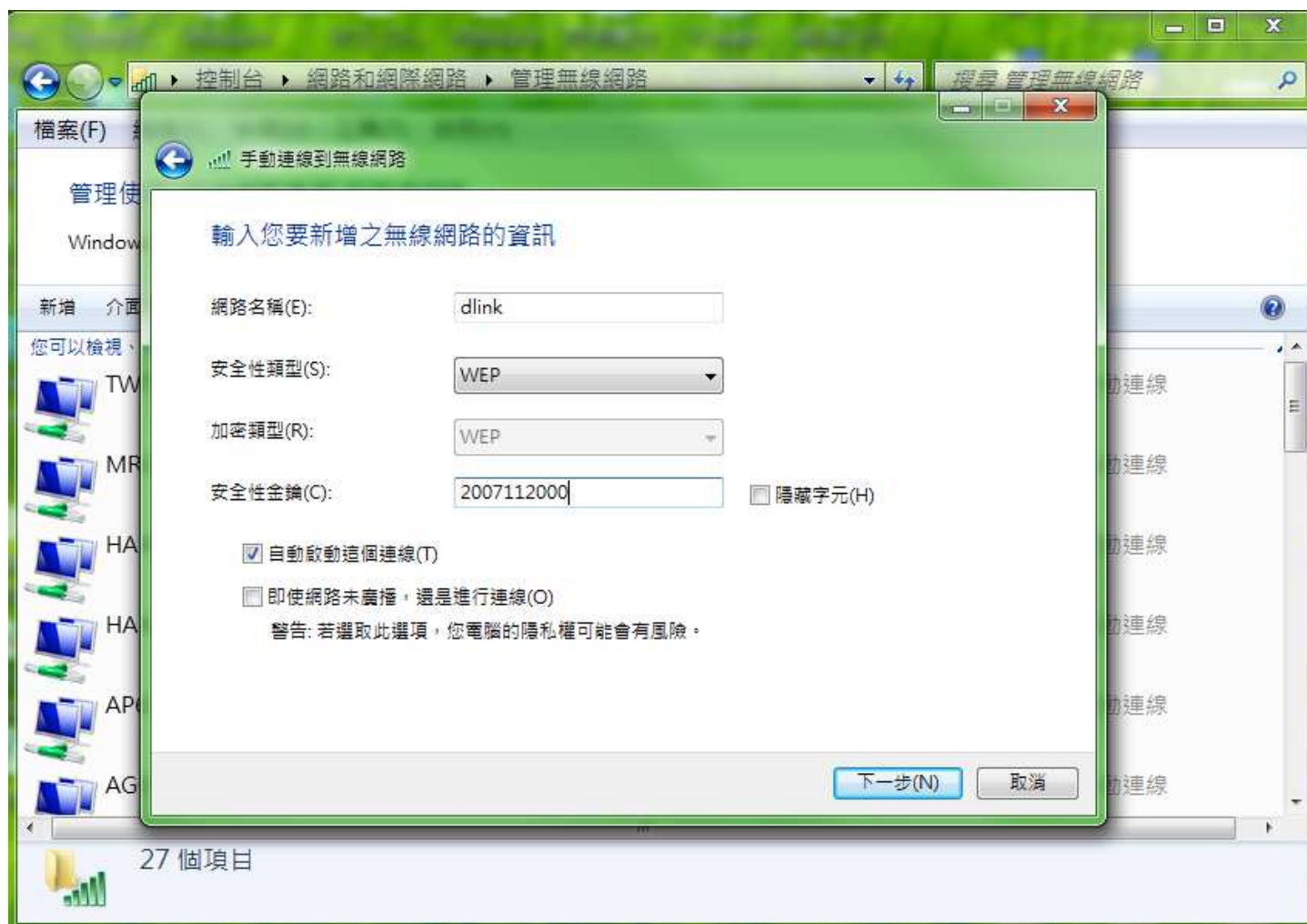
3,出現如下視窗後點擊"新增"。



4,於出現之視窗點擊"手動建立網路設定檔"。



5,於出現之視窗輸入如下圖之資訊，然後點擊"下一步"。(如果"隱藏字元"的選項有勾選，"安全性金鑰"輸入的內容會全部變成●)



6,輸入正確的話完成後即可連上無線網路。